

取扱説明書

保証書付



国内・海外兼用

AIVIL D2 DIGITAL DISPLAY IRON GOLD BARREL 32mm

アイビル D2アイロン
ゴールドバレル 32mm

アイビル D2アイロンをお買い上げいただき、誠にありがとうございます。
取扱説明書をよくお読みのうえ、正しく安全にお使いください。
保証書は、「ご購入日・販売店名」などの記入があるかをお確かめのうえ、大切に保管してください。

無料修理規定

- 取扱説明書、その他の注意書に従った正常なご使用状態で保証期間内に故障した場合には、本書によりご購入先が無料修理致します。(但し、コード・付属品は除きます。)
- 保証期間内に故障して無料修理をお受けになる場合には、製品と本書をご持参のうえ、ご購入先にご依頼ください。
- ご転居、ご贈答品等で、本書に記入してあるご購入先に修理が依頼できない場合には、弊社にご相談ください。
- 保証期間内でも次の場合には有料修理となります。
 - 誤ったご使用または不当な修理や改造による故障および損傷。
 - ご購入後の落下などによる故障および損傷。
 - 火災、地震、水害、落雷、その他の天災地変、公害、異常電圧などによる故障および損傷。
 - 本保証書の提示がない場合。
 - 本保証書にご購入日、お客様名、ご購入先名の記入がない場合、あるいは字句を書き換えられた場合。
 - 譲渡、転売、中古販売、オークション等でご購入された場合。
 - ご使用後のお手入れを怠ったことによる故障および損傷。
 - 想定を超える過度なご使用及び過熱なご使用が認められた場合。
 - 本書記載の警告内容・注意書等に抵触するご使用が認められた場合。
- 本書は再発行致しませんので、大切に保管してください。
- 本書は日本国内においてのみ有効です。(This warranty is valid only in Japan.)

保証書 (必ず記入してください)

| | | | |
|------|--------------------------|-------|-----------|
| 商品名 | アイビル D2アイロン ゴールドバレル 32mm | | |
| ご購入日 | 年 月 日 | ロット番号 | |
| 保証対象 | 本体 (コードを除く) | 保証期間 | ご購入日より6ヶ月 |
| お客様 | ご住所 | | |
| | お名前 | | |
| | お電話 | | |
| 販売店 | | | |

記入漏れのある場合は有効とはなりませんので、必ず記入の有無をご確認ください。記入がない場合は直ちにご購入先にお申し出ください。本書は再発行致しませんので大切に保管してください。

※販売店の皆様へお願い

必ずご購入日および貴店の住所、名称、電話番号をご記入していただくか、またはスタンプ印を押してお客様へお渡してください。

販売元

株式会社 トリコ インダストリーズ

〒556-0022 大阪府大阪市浪速区桜川2-9-4 2F
TEL:06-6568-0731 www.torico.co.jp

安全上の注意

お客様への危害、財産の損害を防止するために必ずお守りいただくことを記載しています。



実行しなければならない内容です。



してはいけない内容です。

表示を無視して誤った取り扱いを致しますと、故障または人が重傷を負うおそれがあります。

ご使用について



- 本製品は大変高温になります。お取り扱いには十分注意してください。
- 誤ったお取り扱いをされますと、火災や感電、火傷や故障のおそれがあります。
- バレル部は高温になりますので、お客様の髪質をご確認のうえでご使用ください。
- 焦げ臭いにおいがする時はプラグを抜き、ご使用を中止してください。
- 製品を置く時はスタンドを立て、耐熱で安定する水平な場所に置いてください。
- 火傷の危険があるため、ご使用中やクールダウンの間は、特に乳幼児の手の届かない範囲に置いてください。
- 製品で子供が遊ばないよう、ご注意ください。
- ご使用中・ご使用直後のバレル部は大変高温になりますので、直接触れないでください。
- バレル部が熱いうちに布団や紙など燃えやすい物や溶けやすい物 (熱に弱い物) の上に置かないでください。
- プラグをコンセントに差し込んでいる間や、バレル部が熱い状態でその場を離れないでください。
- 水のかかりやすい場所でご使用にならないでください。
- アイロン本体やバレル部が冷えるまで、ビニールなどの溶けやすい物のそばに置いたり、収納・保管をしないでください。
- 濡れた髪にはご使用しないでください。
- 乳幼児、または犬や猫など人間の毛髪以外へのご使用にならないでください。
- 安全に責任を負う方の監視または指示がない限り、補助を必要とする方 (子供を含む) は、単独でご使用にならないでください。
- 過度に薬液が髪に付いた状態でアイロンをご使用にならないでください。
- また、薬液を直接アイロンにつけないでください。
- 室温0℃以下では、ご使用にならないでください。

本体について



- 分解、修理はしないでください。(修理はご購入先にご相談ください。)
- 落としたりぶつけたりして製品が損傷した場合はご使用にならないでください。
- 本体に液体をこぼしたり、水洗いをしないでください。(万が一、液体をこぼした時はプラグを抜き、直ちにご使用を中止した後ご購入先の点検を受けてください。)
- 本体部・コードに火気を近づけないようにしてください。
- 引火性の物の近くでのご使用にならないでください。
- アイロンの汚れ落としにシンナー・ベンジンなどはご使用にならないでください。



警告: 左記マークは「水の近くで本体を使用しない」を表しています。浴槽、シャワー、洗面器または水の入った他の容器の近くで本体をご使用にならないでください。



ヘアアイロンは大変高温になります。お取り扱いに十分ご注意くださいのうえでご使用ください。

プラグやコードについて



- プラグやコードのお取り扱いには十分注意してください。誤ったお取り扱いをされますと、火災や感電、ショートや発火のおそれがあります。
- コードを破損した場合、コードの交換は危険を防止するために、**製造業者もしくはその代理又は同等の有資格者によって行われなければなりません。**
- プラグは確実に根元まで差し込んでください。差し込みが不完全ですと、感電や発熱による火災の原因となります。
- ご使用時以外は必ずプラグをコンセントから抜いてください。抜かないと火災や発火のおそれがあります。抜く時はプラグを持って抜いてください。
- プラグのほこりなどは定期的に清掃してください。プラグにほこりなどが付着しますと湿気などで絶縁不良となり、火災の原因となります。
- プラグをコンセントから抜いてから乾いた布で拭き取ってください。
- コードを必要以上に引っ張らないでください。
- コンセントや配線機器の規格を超えた使い方をしないでください。
- 消費電力の大きな電気機器 (ドライヤーなど) と併用しないでください。
- たこ足配線をしないでください。
- コードを傷つけたり破損したり加工したり、無理に曲げたり引っ張ったりねじったりしないでください。
- 重たい物を乗せたり、はさみこんだりしないでください。
- ご使用中、電源がONになった状態でプラグの抜き差しはしないでください。

異常・故障が見つかった場合には

異常を感じたら直ちにご使用を中止し、ご購入先またはメーカーへ点検・修理をご相談ください。

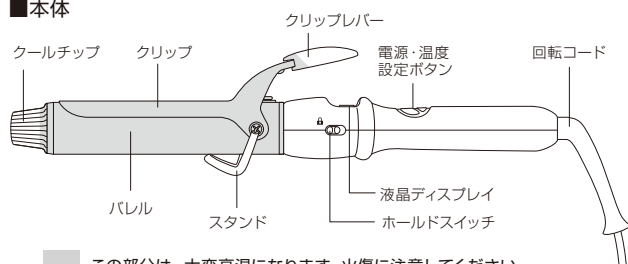
- 液晶ディスプレイが点灯しない。
- コードを動かすと通電したりしなかったりする。
- コードに破損を発見した。
- 焦げ臭いにおいがする。
- アイロンの温度が上がらない。
- 液晶に [Er] が表示された。

安全のために、責任者が指導・監督する場合以外には次の方 (子供含む) はご使用にならないでください。

- 身体的・感覚的・精神的能力が減少されている方。

各部の名称と操作方法

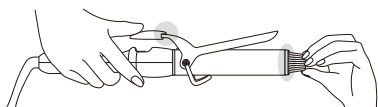
■本体



この部分は、大変高温になります。火傷に注意してください。



プラスチック部品の高温化にご注意ください。



金属とプラスチック部品の結合部は、通電状態により大変高温になる場合があります。火傷するおそれがございますので、プラスチック部分は先端を持つようにし、●で示した部分に指が触れることがないように十分ご注意ください。

■電源・温度設定ボタンの操作方法

1. プラグをコンセントに差すと液晶ディスプレイのバックライトが点き、スタンバイモード [- -] が表示されます。
2. 電源ボタンを長押しすると、本体の電源がオンになり、アイロンが熱が入り始めます。(初期設定温度は180°Cです。)
3. 温度は ▼ ▲ ボタンを押すことで80°C~190°Cまで10°Cごとに調整できます。
 - ▲ ボタンを押すことで、温度を10°Cずつ上げられます。(温度設定が190°Cの時は ▲ ボタンを押しても温度は上がりません。)
 - ▼ ボタンを押すことで、温度を10°Cずつ下げられます。(温度設定が80°Cの時は ▼ ボタンを押しても温度は下がりにません。)
 - ▼ ▲ ボタンは長押しすることで、連続して温度を上げ下げすることができます。
4. アイロンの温度が上昇または下降している間は、温度表示は1秒間隔で点滅します。その後、設定温度に達したら温度表示の点滅が止まり、点灯になります。
5. オフにする時は、電源ボタンを長押しし、スタンバイモードになった事を確認してください。
6. 再度電源をオンにするとオフにしていた時の温度が表示されます。(プラグを抜くと初期設定温度の180°Cに戻ります。)

■液晶ディスプレイと温度設定



温度設定表示

ホールドマーク

(ホールドスイッチをオンにした時に表示されます)

通電している時は、スタンバイモードを表す [- -] が表示されます。

■電源・温度設定ボタン



▼ … 設定温度を下げます ※設定温度ボタンは

▲ … 設定温度を上げます 最低0.1秒間押し続けた場合に動作します。

⏻ … 電源ボタン [ロングプレス仕様]

※電源ボタンは最低1.5秒間押し続けた場合に動作します。

■ホールドスイッチ

現在の温度設定をホールドします。

ホールドをオンにすることにより、温度設定ボタンの誤操作を防ぎます。

オンの場合 (ホールドマークが点灯します) オフの場合 (ホールドマークは点灯しません)



※ホールドスイッチをオンにした状態でも、電源ボタンは操作が可能です。

■その他の機能

・自動電源オフ機能

自動電源オフ機能がついています。最後の操作から約1時間経つと本体の電源がオフになります。液晶ディスプレイにはスタンバイモード [- -] が表示されます。

※電源がオフになっても液晶ディスプレイのバックライトは点灯しています。

※ホールドスイッチがオンの時には温度設定ボタンの操作は最後の操作に含まれません。

・メモリー機能

通電 (プラグをコンセントに差している状態) 間は設定した温度が記憶されています。プラグをコンセントから抜くと、次に通電した時は初期設定温度 (180°C) に戻ります。

・エラーモード

温度が上昇しないなど、アイロン内部に不具合が生じた場合は液晶ディスプレイにエラー [Er] が表示されます。

製品仕様

| | |
|------------|------------------------------|
| 商品名 | アイビル D2アイロン ゴールドパレル 32mm |
| 型番 | IRDD-32-GJ301 |
| 電源 | AC100V-240V 50/60Hz |
| 消費電力 | 42W |
| 温度設定 | 80°C-190°C |
| 温度ヒューズ | 229°C |
| パレル径 | 32mm |
| サイズ (本体のみ) | 338 (L) × 55 (W) × 74 (H) mm |
| 重量 | 340g |
| コード長 | 3m |



WORLD VOLTAGE ~海外で使用できます~

このアイロンはAC100Vから240Vまで対応しています。

(海外でご使用の際は、渡航先の変換プラグをご使用ください。)

お手入れ

- ・必ずプラグをコンセントから抜き、アイロンが冷えたのを確認してからお手入れしてください。
- ・本体の汚れは、中性洗剤を薄めた液体を含ませた布でふき取ってください。ベンジン、シンナー類は器具を傷めるので使わないでください。

アフターサービス

ご使用中に以下のような症状が生じた場合は直ちに使用を中止し、故障や事故防止のため電源を切り、コンセントからプラグを抜いてください。

- ・液晶ディスプレイにエラー [Er] が表示された。
- ・アイロンがあたたまらない。
- ・コードを動かすと液晶表示が点灯したり消えたりする。
- ・焦げ臭いにおいがする。

その他の異常が認められた場合は、直ちに使用を中止しご購入先にご連絡ください。

修理のご依頼は、まずご購入先に以下の内容をお伝えのうえ、ご相談ください。保証期間中は、保証書の規定に従ってご購入先が修理させていただきます。保証期間終了後は、お客様のご要望により有料で修理させていただきます。

- ・ご購入日
- ・商品名 アイビル D2アイロン ゴールドパレル32mm
- ・型番 IRDD-32-GJ301 ・ロット番号 (保証書に記載されています)
- ・故障内容はできるだけ具体的にお知らせください。

保証書・修理について

■保証期間

保証書に記載されていますのでご確認ください。

■保証期間中の修理

無料修理規定に従って修理させていただきます。ご購入先に修理をご依頼ください。

■保証期間終了後の修理

ご購入先にご相談ください。修理により製品の機能が維持できる場合は、ご要望により有料修理を承ります。

※修理料金は次の内容で構成されています。

- ・技術料: 診断・修理・調整・検査などの費用
- ・部品代: 部品および補助材料代
- ・その他: 送料・代引手数料等が発生する場合があります

修理をご依頼する場合
下記QRよりご相談ください。



修理についてご不明な点や、
ご購入先や贈答品等でお困りの場合
下記QRよりご相談ください。

