

取扱説明書
保証書付

AIVIL D2

Digital Display

GOLD BARREL 25mm

アイビル デジタルディスプレイアイロン D2
ゴールドバレル 25mm



国内・海外兼用

アイビル D2アイロンをお買い上げいただき、誠にありがとうございます。
取扱説明書をよくお読みのうえ、正しく安全にお使いください。
保証書は、「ご購入日・販売店名」などの記入を確かめ、取扱説明書とともに大切に保管するようにしてください。

for Professional

無料修理規定

- 取扱説明書、その他の注意書に従った正常な使用状態で保証期間内に故障した場合には、本書によりご購入先が無料修理致します。(但し、コードは除きます)
- 保証期間内に故障して無料修理をお受けになる場合には、製品と本書をご持参のうえ、ご購入先にご依頼ください。
- ご転居、ご贈答品等で、本書に記入してあるご購入先に修理が依頼できない場合には、弊社にご相談ください。
- 保証期間内で次の場合には有料修理となります。
 - 誤った使用または不当な修理や改造による故障および損傷。
 - ご購入後の落下などによる故障および損傷。
 - 火災、地震、水害、落雷、その他の天災地変、公害、異常電圧などによる故障および損傷。
 - 本保証書の提示がない場合。
 - 本保証書にご購入日、お客様名、ご購入先名の記入がない場合、あるいは字句を書き換えられた場合。
 - 本体、コード、ヒーター、液晶、基板等いずれかの交換希望の場合。
 - 想定を超える過度な使用及び過酷な使用が認められた場合。
 - 本書記載の警告内容に抵触する使用が認められた場合。
- 本書は再発行致しませんので、大切に保管してください。
- 本書は日本国内においてのみ有効です。(This warranty is valid only in Japan.)
※ご購入先ではなく弊社に直接修理を依頼する場合は、発送とお受け取り両方の送料がかかります。

保証書 (必ず記入してください)

商品名	アイビル D2アイロン ゴールドバレル 25mm		
ご購入日	年 月 日	ロット番号	
保証対象	本体 (コードを除く)	保証期間	ご購入日より6ヶ月
お客様様	ご住所		
	お名前		
	お電話		
販売店			

記入漏れのある場合は有効とはなりませんので、必ず記入の有無をご確認ください。記入がない場合は直ちにご購入先にお申し出ください。本書は再発行しませんので大切に保管してください。

※販売店の皆様へお願い

必ずご購入日および貴店の住所、名称、電話番号をご記入していただくか、またはスタンプ印を押してお客様へお渡しください。

発売元 株式会社 トリコ インダストリーズ

〒556-0022 大阪府大阪市浪速区桜川2-9-4 TEL:06-6568-0731 www.torico.co.jp

安全上の注意

お客様への危害、財産の損害を防止するために必ずお守りいただくことを記載しています。

- ❗ 実行しなければならない内容です。 ❌ してはいけない内容です。

表示を無視して誤った取り扱いを致しますと、故障または人が重傷を負うおそれがあります。

ご使用について

- ❗ 本製品は大変高温になります。取り扱いには十分注意してください。誤った取り扱いを致しますと、火災や感電、火傷や故障のおそれがあります。
- バレル部は高温になりますので、お客様の髪質をご確認のうえでご使用ください。
- 焦げ臭いにおいがする時はプラグを抜き、使用を中止してください。
- 基板を傷める原因となりますので、使用中のアイロンを置く時は水平になるように置いてください。使用後も本体が完全に冷めるまでは立てずに保管してください。
- ❌ 使用中・使用直後のバレル部は大変高温になりますので、直接触れないでください。
- バレル部が熱いうちに布団や紙など燃えやすい物や溶けやすい物(熱に弱い物)の上に置かないようにしてください。
- 水のかかりやすい場所で使用しないでください。
- アイロン本体やバレル部が冷えるまで、ビニール等溶けやすい物のそばに置いたり、収納・保管をしないでください。
- 濡れた髪には使用しないでください。
- 乳幼児、または犬や猫など人間の毛髪以外への使用をしないでください。
- 乳幼児だけのご使用はしないでください。また、乳幼児の手の届く場所での使用・保管はしないでください。

本体について

- ❌ 分解、修理はしないでください。修理はご購入先にご相談ください。
- 落としたりぶついたりして商品が損傷した場合は使用をお止めください。
- 本体やボタン・スイッチ部に液体をこぼしたり、水洗いをしないでください。万が一、液体をこぼした時はプラグを抜き、直ちに使用を中止した後ご購入先の点検を受けてください。
- 浴室内や湿気の多い所で使用、保管をしないでください。
- 本体部・コードに火気を近づけないようにしてください。
- 引火性の物の近くで使用しないでください。
- アイロンの汚れ落としにシンナー・ベンジン等は使用しないでください。

 風呂場・シャワー等の水場、及び湿気の多い場所での保管・ご使用はしないでください。ショート、感電の原因になります。	 ヘアアイロンは大変高温になります。髪質、取り扱いに十分ご注意のうえでご使用ください。	 本製品を家庭ごみと一緒に廃棄しないでください。
--	--	-----------------------------

プラグやコードについて

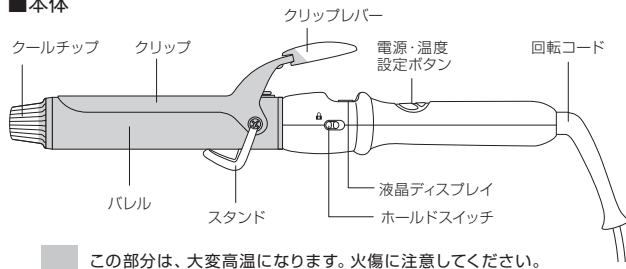
- ❗ プラグやコードの取り扱いには十分注意してください。誤った取り扱いを致しますと、火災や感電、ショートや発火のおそれがあります。
- コードが破損した場合は、ご購入先に修理を依頼してください。専用コードと交換致します。
- プラグは確実に根元まで差し込んでください。差し込みが不完全ですと、感電や発熱による火災の原因となります。
- 使用時以外は必ずプラグをコンセントから抜いてください。抜かないと火災や発火のおそれがあります。抜く時はプラグを持って抜いてください。
- プラグのほこり等は定期的に清掃してください。プラグにほこり等が付着しますと湿気等で絶縁不良となり、火災の原因となります。プラグをコンセントから抜いてから乾いた布で拭き取ってください。
- ❌ コードを必要以上に引っ張らないでください。
- コンセントや配線機器の規格を超えた使い方をしないでください。
- 消費電力の大きな電気機器(ドライヤー等)と併用しないでください。
- たこ足配線をしないでください。
- コードを傷つけたり破損したり加工したり、無理に曲げたり引っ張ったりねじったりしないでください。
- 重たい物を乗せたり、はさみこんだりしないでください。
- 使用中、電源がオンになった状態でプラグの抜き差しはしないでください。

お客様の安全の為に、責任者が指導・監督する場合以外は次の方は使用しないでください。
・身体的・感覚的・精神的能力が減少されている方。
・初めてお使いの方は低温(80℃)からご使用ください。

異常・故障が見つかった場合には、アフターサービスの項目をご覧ください。

各部の名称と操作方法

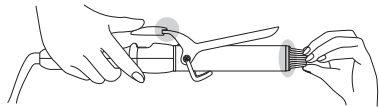
■本体



この部分は、大変高温になります。火傷に注意してください。



プラスチック部品の高温化にご注意ください。



金属とプラスチック部品の結合部は、通電状態により大変高温になる場合があります。火傷するおそれがございますので、プラスチック部分は先端を持つようにし、
●で示した部分に指が触れることがないように十分ご注意ください。

■電源・温度設定ボタンの操作方法

- プラグをコンセントに差すと液晶ディスプレイのバックライトが点き、スタンバイモード [- -] が表示されます。
- 電源ボタンを長押しすると、本体の電源がオンになり、アイロンに熱が入り始めます。(初期設定温度は180℃です。)
- 温度は ▲ ボタンを押すことで80℃~190℃まで10℃ごとに調整できます。
▲ ボタンを押すことで、温度を10℃ずつ上げられます。
(温度設定が190℃の時は ▲ ボタンを押しても温度は上がりません。)
▼ ボタンを押すことで、温度を10℃ずつ下げられます。
(温度設定が80℃の時は ▼ ボタンを押しても温度は下がりにません。)
▼ ▲ ボタンは長押しすることで、連続して温度を上げ下げすることができます。
- アイロンの温度が上昇または下降している間は、温度表示は1秒間隔で点滅します。その後、設定温度に達したら温度表示の点滅が止まり、点灯に変わります。
- オフにする時は、電源ボタンを長押しし、スタンバイモードになった事を確認してください。
- 再度電源をオンにするとオフにしていた時の温度が表示されます。(プラグを抜くと初期設定温度の180℃に戻ります。)

■液晶ディスプレイと温度設定



温度設定表示

ホールドマーク

(ホールドスイッチをオンにした時に表示されます)

通電している時は、スタンバイモードを表す [- -] が表示されます。

■電源・温度設定ボタン



▼ … 設定温度を下げます ※設定温度ボタンは

▲ … 設定温度を上げます 最低0.1秒間押し続けた場合に動作します。

⏻ … 電源ボタン [ロングプレス仕様]

※電源ボタンは最低1.5秒間押し続けた場合に動作します。

■ホールドスイッチ

現在の温度設定をホールドします。

ホールドをオンにすることにより、温度設定ボタンの誤操作を防ぎます。

オンの場合 (ホールドマークが点灯します)

オフの場合 (ホールドマークは点灯しません)



※ホールドスイッチをオンにした状態でも、電源ボタンは操作が可能です。

■その他の機能

・スリープモード (1H 自動電源オフ機能)

オートパワーオフ機能がついています。最後の操作から約1時間経つと本体の電源がオフになります。液晶ディスプレイにはスタンバイモード [- -] が表示されます。

※電源がオフになっても液晶ディスプレイのバックライトは点灯しています。

※ホールドスイッチがオンの時には温度設定ボタンの操作は最後の操作に含まれません。

・メモリー機能

通電 (プラグをコンセントに差している状態) 間は設定した温度が記憶されています。プラグをコンセントから抜くと、次に通電した時は初期設定温度 (180℃) に戻ります。

・エラーモード

温度が上昇しないなど、アイロン内部に不具合が生じた場合は液晶ディスプレイにエラー [Er] が表示されます。

製品仕様

商品名	アイビル D2アイロン ゴールドパレル 25mm
型番	I-D2G2503
電源	1φ AC100V-240V
消費電力	0~180W
温度設定	80℃-190℃
温度ヒューズ	229℃
パレル径	25mm
サイズ (本体のみ)	338 (L) × 50 (W) × 72 (H) mm
重量	320g
コード長	3m



WORLD VOLTAGE ~海外で使用できます~

このアイロンはAC100Vから240Vまで対応しています。

(海外でご使用の際は、渡航先の変換プラグをご使用ください。)

お手入れ

- 必ずプラグをコンセントから抜き、アイロンが冷えたのを確認してからお手入れしてください。
- 本体の汚れは、中性洗剤を薄めた液体を含ませた布でふき取ってください。
- ベンジン、シンナー類は器具を傷めるので使わないでください。

アフターサービス

ご使用中に以下のような症状が生じた場合は直ちに使用を中止し、故障や事故防止のため電源を切り、コンセントからプラグを抜いてください。

- 液晶ディスプレイにエラー [Er] が表示された。
- アイロンがあたたまらない。
- コードを動かすと液晶表示が点灯したり消えたりする。
- 焦げ臭いにおいがする。

その他の異常が認められた場合は、直ちに使用を中止しご購入先にご連絡ください

修理のご依頼は、まずご購入先以下の内容をお伝えのうえ、ご相談ください。
保証期間中は、保証書の規定に従ってご購入先が修理させていただきます。
保証期間終了後は、お客様のご要望により有料で修理させていただきます。

- ご購入日
- 商品名 アイビル D2アイロン ゴールドパレル25mm
- 型番 I-D2G2503 ・ロット番号 (保証書に記載されています)
- 故障内容はできるだけ具体的にお知らせください。

アイロンの修理について

故障の際は、下記注意事項をよくお読みいただき、ご購入されたお店へ修理のご依頼をお願い致します。弊社へ直接修理をご依頼される場合は、以下の規定をご了承のうえ、下記の連絡先へご連絡ください。

■取扱説明書に従った正常な使用方法での故障の場合

①購入日より6ヶ月未満のもの (必ず保証書を添付してください)

修理代 …………… 無料 (保証対象外となる場合は有料)

弊社までの送料 …………… お客様負担

修理後の弊社からの送料 …… 無料 (保証対象外となる場合は有料)

※保証期間内でも保証書の提示がない場合など、有料になる場合があります。(詳しくは本書「無料修理規定」を参照してください。)

②購入日より6ヶ月以上経過したもの

修理代 …………… 有料 (代引きにてお送り致します)

弊社までの送料 …………… お客様負担

修理後の弊社からの送料 …… お客様負担 (代引きにてお送り致します)

■取扱説明書の内容に従わない使用方法で故障した場合

保証期間内であっても全て有料になります。その際の弊社までの送料及び修理後の弊社からの送料は共にお客様負担となります。(修理代、送料を合計して代引きにてお送り致します。)

■新品不良品について

当製品は動作テストを行った上で販売しておりますが、万が一、不良の場合は修理もしくは新品交換させていただきます。その場合は製品と本書をご用意のうえ、ご購入先にご連絡ください。

修理についてのお問い合わせ

修理についてご質問、ご不明な点がございましたら弊社にご相談ください。

株式会社 トリコ インダストリーズ 修理受付係
〒556-0022 大阪府大阪市浪速区桜川2-9-4
TEL : 06-6568-0731 (平日9時~17時) e-mail : syuri@torico.co.jp

※修理品をお送りの際は、返送先及び連絡先 (電話番号) を明記してください。