

AIVIL HOT CURLER

取扱説明書

このたびは、アイビル ホットカーラーをお買い上げいただき、誠にありがとうございます。ご使用前に必ずこの取扱説明書をよくお読みください。なお、この取扱説明書は保証書となっております。必ず保管してください。

保証書 (必ず記入してください)

本書は、本書記載内容(裏面記載)で無料修理を行うことをお約束するものです。お買い上げの日から下記期間中故障が発生した場合は、本書をご提示の上、お買い上げの販売店に修理をご依頼ください。

商品名	アイビルホットカーラー	
ご購入日	年	月 日
無料修理保証期間	対象部分	期間(ご購入日より)
	カーラースタンド	6ヶ月
お客様	お名前	様
	ご住所	〒 TEL
販売店	店名・住所・電話	

◆販売店の皆様へのお願い
お買い上げ日および貴店の住所、名称、電話番号を必ずご記入、ご捺印(スタンプ印の場合は不要)した上でお客様へお渡しください。

保証・無料修理規定

- 取扱説明書、その他の注意書に従った正常な使用状態で保証期間内に故障した場合には、本書によりお買い上げの販売店が無料修理の取り継ぎを致します。(但し、付属品は除きます。)
- 保証期間内に故障して無料修理をお受けになる場合には、製品と本書をご持参の上お買い上げの販売店にご依頼ください。
- ご転居、ご贈答品等で、本書に記入してあるお買い上げ販売店に修理が依頼できない場合には、弊社にご相談ください。
- 保証期間内でも次の場合には有料修理となります。
 - 誤った使用または不当な修理や改造による故障および損傷。
 - お買い上げ後の落下などによる故障および損傷。
 - 火災、地震、水害、落雷、その他の天災地変、公害、異常電圧などによる故障および損傷。
 - 一般家庭用以外(例えば業務用の長時間使用・車輦・船舶への搭載)に使用された場合の故障および損傷。
 - 本保証書の提示がない場合。
 - 本保証書にご購入年月日、お客様名、販売店名の記入がない場合、あるいは字句を書き換えられた場合。
 - 部品成型品、コードいずれかの交換希望の場合。
 - 想定を超える過度な使用及び過酷な使用が認められた場合。
 - 本書記載の警告内容に抵触する使用が認められた場合。
- 本書は再発行致しませんので、大切に保管してください。
- 本書は日本国内においてのみ有効です。(This warranty is valid only in Japan.)
※販売店ではなく弊社に修理を依頼する場合は、発送とお受取り両方の送料がかかります。

修理メモ

この保証書は、本書に明示した期間、条件のもとにおいて無料修理をお約束するものです。従って、この保証書によって、お客様の法律上の権利を制限するものではありません。保証期間経過後の修理等についてご不明の場合は、お買い上げの販売店、または取扱説明書の株式会社トリコインダストリーズにお問い合わせください。

発売元 株式会社トリコインダストリーズ

本社：〒556-0022 大阪府大阪市浪速区桜川2-9-4
電話：06-6568-0731 URL：http://www.torico.co.jp

安全上のご注意

警告	
	改造はしないでください。修理技術者以外の人は、分解したり修理をしないでください。火災・感電・ケガの原因となります。修理はお買い上げの販売店にご相談ください。
	水につけたり、水をかけたりしないでください。また湿気の多い所に放置しないでください。ショート・感電の恐れがあります。
	子供だけで使わせたり、幼児の手の届くところで使わせしないでください。感電・ケガ・火傷をする恐れがあります。
	コードやプラグが傷んだり、コンセントの差し込みがゆるいときは使用しないでください。感電・ショート・発火の原因になります。
	カーラー通電端子挿入口にヘアピンなどの異物を入れないでください。感電したり、異常加熱により発火することがあります。
	引火性のもの(ガソリン・ベンジン・シンナー)の近くで使用しないでください。爆発や火災の原因になります。

注意	
	プラグを抜くときは、コードを持たずに必ず先端のプラグを持って引き抜いてください。感電やショートして発火することがあります。
	コードを傷つけたり、破損したり、加工したり、無理に曲げたり、引っ張ったり、ねじったり、束ねたりしないでください。また、重い物を載せたり、挟み込んだり、加工したりすると、コードが破損し、火災・感電の原因となります。
	不安定な場所や熱に弱い敷物の上では使用しないでください。火災の原因となります。
	専用カーラー以外ご使用にならないでください。故障の原因になる場合があります。
	使用時以外はプラグをコンセントから抜いてください。ケガや火傷、絶縁劣化による感電・漏電火災の原因になります。
	使用中や使用直後は高温部に触れないでください。高温ですので火傷の原因となります。

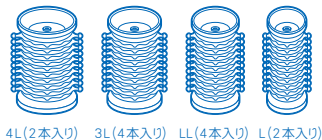
次の場合は修理に出してください。

- 使用中に何か不具合を感じる
- コードの損傷
- 本体を落とした・損傷を発見した

お客様の安全の為に、責任者が指導・監督する場合以外は以下の方は使用しないでください。

- 身体的・感覚的・精神的能力が減少されている方。
- 商品の知識・取り扱いにおいて経験不足の方。

各部のなまえ



4L(2本入り) 3L(4本入り) LL(4本入り) L(2本入り)

カーラー (全12本)



ワイドクリップ (6個)

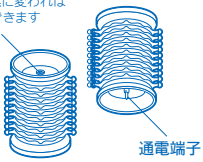
カーラーで巻いた髪のをはさみます



止めピン (8個)

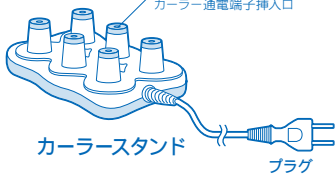
カーラーで巻いた髪のを止めます

適温マーク
赤から黒に変わればご使用できます



通電端子

ソケット
カーラー通電端子挿入口



カーラースタンド

プラグ

ON/OFFスイッチはありません。
カーラーをスタンドに差し込んだ状態でプラグをコンセントに差し込むと温度が上昇します。

※専用カーラー、付属品の別売りがございます(購入店舗様へご相談ください)

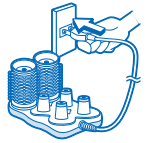
製品仕様

製品番号 AH-12

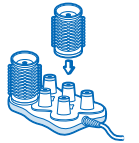
電 源	AC 100~240V		
消 費 電 力	42W (100~120V)	48W (200~240V)	
サイズ (本体のみ)	277 (W) × 162 (D) × 102 (H) mm		
重 量	約965g (カーラー・ワイドクリップ・止めピン含む)		
コ ー ド 長	1.2m	最 高 温 度	80℃
カーラーサイズ (φ)	4L: 40mm×2	3L: 35mm×4	LL: 30mm×4 L: 25mm×2
付 属 品	ワイドクリップ×6個 止めピン×8本		

正しい使い方

1. プラグをコンセントに差し込みます
根元までしっかり差し込んでください。



2. カーラーの通電端子をスタンドに差し込みます。
数分でカーラーの適温マークが赤から黒に変わり、ご使用できる温度になります。



3. ご使用後は必ずコンセントからプラグを抜いてください。
プラグを持ってコンセントから抜きます。



知っておいていただきたいこと

1. コードは使い方によって断線することがあります。特に本体へ巻きつけての保管はしないでください。
2. コードが異常発熱しているときは、断線・発火の危険があります。
3. 付属の専用カーラー以外のご使用はお止めください。故障の原因になることがあります。
4. 保証対象はカーラースタンドのみとなります。

新品不良品について

当商品は動作テストを行った上で出荷しておりますが、万が一、新品にもかかわらず不良の場合は修理もしくは新品交換させていただきます。その場合は製品と本書をご用意の上、お買い上げの販売店にご連絡ください。

株式会社 トリコ インダストリーズ 修理受付係
〒556-0022 大阪府大阪市浪速区桜川2-9-4
TEL 06-6568-0731(平日9時~17時) e-mail: syuri@torico.co.jp
※修理品をお送りの際は、返送先及び連絡先(電話番号)を明記してください。

上手な使い方

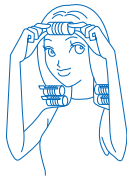
カーラーを巻く前に

洗髪後はタオルで水分をふきとり、ヘアドライヤーで適度に乾かします。
髪が乾燥しているときは、蒸しタオルで湿らすかセットローションをつけ、よく髪をブラッシングしてください。



カーラーの巻き方 I

カーラーは、うなじ→サイド→フロント→トップの順に巻いていきます。
※トップから巻き始めると、先に巻き終えた髪がじゃまになるので髪を分け、束ねてトップに留めておきます。



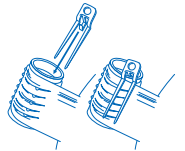
カーラーの巻き方 II

毛たばをクシ等で整えてから、カーラーを毛たばの内側(外側)に入れ巻きます。毛たばの幅はカーラーの両側からはみださないようにします。(多すぎるとカールが不均一になります。)



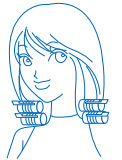
止めピンの差し方

しっかり固定するために、長い部分を地肌側に差します。毛先を内巻きにカールを付けたいときは、長い部分を外側にして止めます。毛先を外巻きにカールを付けたいときは、長い部分を内側にして止めます。



仕上げ I

普通の髪の長さで約10分でカールがつかます。しっかりしたカールは約15分、ゆるいカールは約5分ほどしてから止めピンをはずし、カーラーを巻いた反対方向にはずします。



仕上げ II

早くしっかりカールをつけるには、カーラーを巻いたままヘアドライヤーで温風をあてて、冷風で冷やします。ブラシヤクシで、軽くブラッシングして整えます。

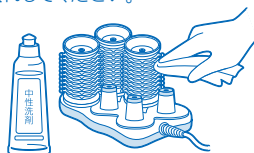


お手入れと保管のしかた

必ず、プラグをコンセントから抜き、本体が冷えてからお手入れしてください。

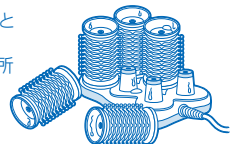
1. 本体のお手入れ

カーラー本体の汚れや、カーラースタンドの汚れは、中性洗剤を薄めた溶液を含ませ、軽くしぼった布で拭きとってください。ベンジン・シンナー類は器具を傷めるので使わないでください。



2. 保管時のご注意

お子様の手の届かないところに保管してください。浴室など湿気の多い場所では避けてください。故障の原因になります。



ご注意▼お使いになるときは、充分自然乾燥してからご使用ください。カーラースタンドで加熱乾燥などは絶対にしないでください。