

取扱説明書

保証書付

for Professional

AIVIL PRO TRIMMER F3

アイビル プロトリマー F3

アイビル プロトリマー F3をお買い上げいただき、誠にありがとうございます。
取扱説明書をよくお読みのうえ、正しく安全にお使いください。
保証書は、「ご購入日・販売店名」などの記入があるかをお確かめのうえ、大切に保管してください。

安全上の注意

お客様への危害、財産の損害を防止するために必ずお守りいただくことを記載しています。ご使用前に必ずご確認ください。



警告 表示を無視して誤ったお取り扱いを致しますと、故障または人が重傷を負うおそれがあります。

ご使用について

- ご使用前に必ず刃の破損がないか確認してください。
- ACアダプタは本体の動作・充電時のみご使用ください。
- ACアダプタを抜くときは、コードを持たず先端のACアダプタを持って抜いてください。
- コードを引っ張ったりねじったり、重いものを乗せないでください。
- コードを本体や充電スタンドに巻き付けしないでください。
- ご使用にならない時は、コンセントからACアダプタを抜いてください。
- 濡れた手でご使用にならないでください。
- 乗り物の運転中はご使用にならないでください。
- 乳幼児だけでご使用にならないでください。また、乳幼児の手の届く場所でのご使用、保管をしないでください。
- 40℃を越える、または0℃を下回る環境での本製品の充電はおやめください。
- 定期的に、付属の掃除ブラシで掃除してください。
- 切れ味が悪くなった場合は、刃の交換、もしくは修理に出してください。

本体について

- 分解や修理をしないでください。修理はご購入先にご相談ください。
- 落としたりぶつけたりして製品が損傷した場合はご使用を中止してください。
- 本体に液体をこぼしたり、水洗いをしたりしないでください。万が一、液体をこぼした時はご使用や充電を中止したのち、ご購入先の点検を受けてください。
- 水をかけないでください。また、浴室や湿度の多いところでご使用、保管をしないでください。
- 本体部、ACアダプタ、充電スタンドを火気に近づけないでください。
- 加圧、加熱しないでください。
- 炎天下など、高温になるところに放置しないでください。
- 24時間 上、本体を通電状態にしないでください。
- パーマや毛染め液、ヘアスプレーを本体や刃に付けしないでください。

特にご注意ください

- 本製品の刃は自分で研がないでください。修理、もしくは専用替刃（型番AT-20F01 レギュラー刃、AT-20F02 T字刃）をお買い求めください。
- 上刃（動刃）を肌にあてないでください。
- 刃を肌にあて強く押し当てないでください。ショート、感電の原因になります。
- 人間の髪 外にはご使用しないでください。



風呂場・シャワー等の水場、及び湿度の多い場所でのご使用・保管はしないでください。ショート、感電の原因になります。

お客様の安全の為に、責任者が指導・監督する場合以外は次の方は使用しないでください。
・身体的・感覚的・精神的能力が減少されている方。

無料修理規定

- 取扱説明書、その他の注意書に従った正常なご使用状態で保証期間内に故障した場合には、本書によりご購入先が無料修理致します。（但し、刃・付属品は除きます。）
- 保証期間内に故障して無料修理をお受けになる場合には、製品と本書をご持参のうえ、ご購入先にご依頼ください。
- ご購入、ご購入品等で、本書に記入してあるご購入先に修理が依頼できない場合には、弊社にご相談ください。
- 保証期間内でも次の場合には有料修理となります。
 - 誤ったご使用または不当な修理や改造による故障および損傷。
 - ご購入後の落下などによる故障および損傷。
 - 火災、地震、水害、落雷、その他の天災地変、公害、異常電圧などによる故障および損傷。
 - 本保証書の提示がない場合。
 - 本保証書にご購入日、お客様名、ご購入先名の記入がない場合、あるいは字句を書き換えられた場合。
 - 譲渡、転売、中古販売、オークション等でご購入された場合。
 - ご使用後のお手入れを怠ったことによる故障および損傷。
 - 想定を超える過度なご使用及び過酷なご使用が認められた場合。
 - 本書記載の警告内容・注意書等に抵触するご使用が認められた場合。
- 本書は再発行致しませんので、大切に保管してください。
- 本書は日本国内においてのみ有効です。
(This warranty is valid only in Japan.)

※ご購入先ではなく弊社に直接修理を依頼する場合は、発送とお受け取り両方の送料がかかります。

保証書（必ず記入してください）

製品名	アイビル プロトリマー F3		
ご購入日	年 月 日	ロット番号	
保証対象	本体（刃・付属品を除く）	保証期間	ご購入日より6ヶ月
お客様	ご住所		
	お名前		
	お電話		
販売店			

記入漏れのある場合は有効とはなりませんので、必ず記入の有無をご確認ください。記入がない場合は直ちにご購入先にお申し出ください。本書は再発行致しませんので大切に保管してください。

※販売店の皆様へお願い

必ずご購入日および貴店の住所、名称、電話番号をご記入していただくか、またはスタンプ印を押してお客様へお渡しください。

販売元 株式会社 トリコ インダストリーズ

〒556-0022 大阪府大阪市浪速区桜川2-9-4 TEL:06-6568-0731

修理について

故障の際は、下記注意事項をよくお読みいただき、**ご購入されたお店へ修理のご依頼をお願い致します。**弊社へ直接修理をご依頼される場合は、以下の規定をご了承のうえ、下記の連絡先へご連絡ください。

■取扱説明書に従った正常な使用方法での故障の場合

- ご購入日より6ヶ月未満のもの（必ず保証書を添付してください）
修理代 …………… 無料（保証対象外となる場合は有料）
弊社までの送料 …………… お客様負担
修理後の弊社からの送料 …… 無料（保証対象外となる場合は有料）
※保証期間内でも保証書の提示がない場合など、有料になる場合があります。（詳しくは本書「無料修理規定」を参照してください。）
- ご購入日より6ヶ月以上経過したもの
修理代 …………… 有料（代引きにてお送り致します）
弊社までの送料 …………… お客様負担
修理後の弊社からの送料 …… お客様負担（代引きにてお送り致します）

■取扱説明書の内容に従わない使用方法で故障した場合

保証期間内であっても全て有料になります。その際の弊社までの送料及び修理後の弊社からの送料は共にお客様負担となります。（修理代、送料を合計して代引きにてお送り致します。）

■新品不良品について

当製品は動作テストを行った上で販売しておりますが、万が一、不良の場合は修理もしくは新品交換させていただきます。その場合は製品と本書をご用意のうえ、ご購入先にご連絡ください。

修理についてのお問い合わせ

修理についてご質問、ご不明な点がございましたら弊社にご相談ください。

株式会社 トリコ インダストリーズ 修理受付係
〒556-0022 大阪府大阪市浪速区桜川2-9-4
TEL: 06-6568-0731 (平日9時～17時) e-mail: syuri@torico.co.jp

※修理品をお送りの際は、返送先及び連絡先（電話番号）を明記してください。
※本体のみでなく、付属品も一緒にお送りください。

製品を廃棄するとき

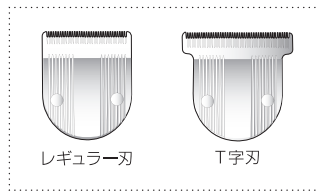
**この製品にはリチウムイオン電池が搭載されています。
充電電池のリサイクル/処分方法につきましては、お住まいの自治体にご確認ください。**

各部の名称

■ 本体



■ 刃の種類



■ 付属品



充電方法

1. 充電スタンドにACアダプタのコネクタを差し込みます。
2. ACアダプタをコンセントに差し込みます。
3. 電源がオフになっていることを確認した後、トリマーを充電スタンドに置いてください。
4. 充電中は が点灯します。
5. 充電が完了したらACアダプタを抜いてください。

※ 充電が残っていないとき、充電開始からコンセントマークが点灯するまで少し時間がかかる場合があります。

※ コードのコネクタを本体に直接差し込むと、充電(使用)が可能です。

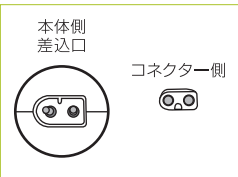


充電スタンド使用イメージ図



直接充電(使用)イメージ図

図1



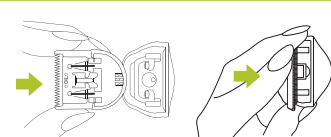
刃の取り外し方・取り付け方

取り外し方



刃を押し出して外します。

取り付け方



本体のくぼみに刃の突起をひっかけ、カチッと音がするまではめ込みます。

操作方法

- ボタンを押すと、作動します。
- 再度 ● ボタンを押すと停止します。

スピードの換え方

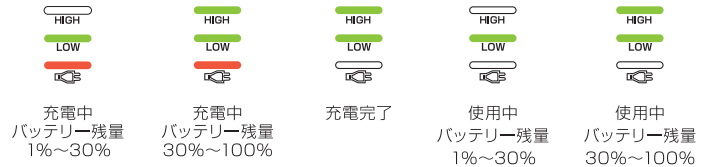
3段階の切り替えが可能です。
スピード調節ボタンで操作してください。
+ボタンがスピードアップ、-ボタンがスピードダウンになります。



※メモリー機能があり、電源を切る直前のスピード設定が保存されます。

ディスプレイ表示

充電状態と電池残量を表示します。



充電中の表示について

バッテリー残量1%~30%…**LOW** が点滅します。
バッテリー残量30%~100%…**HIGH** が点滅します。(**LOW** は点灯したままです)
充電が完了したら、**HIGH**・**LOW** が点灯し、 が消灯します。

ご使用中の表示について

バッテリー残量1%~30%… **LOW** が点滅します。(**HIGH** は消灯します)
バッテリー残量30%~100%… **HIGH** が点滅します。(**LOW** は点灯したままです)

アタッチメントコームの取り付け方・取り外し方

取り付け方

刃の先端にコームを当て、コームの後側が刃とみ合わせてカチッと音がするまではめ込みます。

取り外し方

コームの後ろ側を持ち、引き上げます。

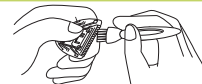
製品仕様

製品名	アイビル プロトリマーF3		
型番	AT-20B02	電源	DC5V 1A
充電時間	90分	使用時間	100分
サイズ	153x32x32mm (レギュラー刃装着時)		
重量	136g (本体のみ)		
使用電池	リン酸鉄リチウムイオン電池 (1000mAh)		
付属品	アタッチメントコーム×4種 (レギュラー刃用のみ) 掃除ブラシ、オイル、充電スタンド		

お手入れ

- ・電源がオフになっていることを必ずご確認ください。
- ・絶対に水で洗わないでください。
- ・ご使用後はアタッチメントコームを取り外し、付属の掃除ブラシで刃の表面に付いた髪を取り除いてください。
- ・トリマー本体は柔らかい少し湿った布でお手入れしてください。ベンジンやシンナーはご使用にならないでください。
- ・刃の切れ味を保ち、長くご愛用いただくために注油をしてください。

掃除の仕方



掃除ブラシを使って掃除をしてください。(刃についているバネは外さないようにしてください。)

注油の仕方



掃除が終わったら、上刃と下刃の間に2~3滴注油してください。

注油後、刃をトリマー本体にお戻しください。
(カチッと音がするまで刃をお戻しください)
必ず刃先を下に向け、電源をオンにしてオイルをなじませてください。

アフターサービス

ご使用中に以下の事態が生じた時はご使用を中止し、故障や事故防止のため電源をオフにしてください。
また、コンセントからACアダプタを抜いて、必ずご購入先に点検・修理を依頼してください。

- ・ご使用中に異音など何か不具合を感じる
- ・コードの損傷
- ・充電できない
- ・本体を落とした
- ・損傷を発見する
- 刃が切れない

➡ その他、異常が認められた場合は
直ちにご使用を中止しご購入先にご連絡ください。