

取扱説明書

保証書付

for Professional

AIVIL MINI TRIMMER

アイビル ミニトリマー

アイビル ミニトリマーをお買い上げいただき、誠にありがとうございます。
取扱説明書をよくお読みのうえ、正しく安全にお使いください。
保証書は、「ご購入日・販売店名」などの記入があるかをお確かめの上、
大切に保管してください。

無料修理規定

- 取扱説明書、その他の注意書に従った正常なご使用状態で保証期間内に故障した場合には、本書によりご購入先が無料修理致します。(但し、付属品は除きます。)
- 保証期間内に故障して無料修理をお受けになる場合には、製品と本書をご持参のうえ、ご購入先にご依頼ください。
- ご転居、ご贈答品等で、本書に記入してあるご購入先に修理が依頼できない場合には、弊社にご相談ください。
- 保証期間内でも次の場合には有料修理となります。
 - 誤ったご使用または不当な修理や改造による故障および損傷。
 - ご購入後の落下などによる故障および損傷。
 - 火災、地震、水害、落雷、その他の天災地変、公害、異常電圧などによる故障および損傷。
 - 本保証書の提示がない場合。
 - 本保証書にご購入日、お客様名、ご購入先名の記入がない場合、あるいは字句を書き換えられた場合。
 - 譲渡、転売、中古販売、オークション等でご購入された場合。
 - ご使用後のお手入れを怠ったことによる故障および損傷。
 - 想定を超える過度なご使用及び過酷なご使用が認められた場合。
 - 本書記載の警告内容・注意書等に抵触するご使用が認められた場合。
- 本書は再発行致しませんので、大切に保管してください。
- 本書は日本国内においてのみ有効です。
(This warranty is valid only in Japan.)
※ご購入先ではなく弊社に直接修理を依頼する場合は、発送とお受け取り両方の送料がかかります。

保証書 (必ず記入してください)

製品名	アイビル ミニトリマー		
ご購入日	年 月 日	ロット番号	
保証対象	本体 (付属品を除く)	保証期間	ご購入日より6ヶ月
お客様	ご住所		
	お名前		
	お電話		
販売店			

記入漏れのある場合は有効とはなりませんので、必ず記入の有無をご確認ください。記入がない場合は直ちにご購入先にお申し出ください。本書は再発行しませんので大切に保管してください。

※販売店の皆様へお願い
必ずご購入日および貴店の住所、名称、電話番号をご記入していただくか、またはスタンプ印を押してお客様へお渡してください。

販売元 株式会社 トリコ インダストリーズ

〒556-0022 大阪府大阪市浪速区桜川2-9-4 TEL:06-6568-0731

安全上のご注意

お客様への危害、財産の損害を防止するために必ずお守りいただくことを記載しています。



してはいけない内容です。



実行しなければならない内容です。

表示を無視して誤ったお取り扱いをされますと、故障または人が重傷を負うおそれがあります。

本体について



- 改造、または分解したり修理をしないでください。
- 火災・感電・けがのおそれがあります。
- 加圧、加熱しないでください。

乾電池について



- 充電式の電池はご使用にならないでください。
- 乾電池よりガスが出ることもあり、器具破損によるけがの原因になります。
- 乾電池を火の中に投入したり、ショート、分解をしないでください。
- やけどやけがの原因になります。



- 乾電池に表示してある注意内容を必ず守りましょう。
- 乾電池は⊕/⊖極を確かめ、正しく入れてください。
- 使い切った乾電池は、すぐに取り出してください。
- 長期間ご使用にならないときは、乾電池を取り出してください。
- ご使用推奨期限内の乾電池をご使用ください。守らないと乾電池の発熱、破損、液漏れによるけがや周囲汚損の原因になります。
- 電池のアルカリ液が目や口に入ったり、皮膚や衣服に付着した場合は、ただちに多量のきれいな水で洗い流し、各医師に相談してください。



警告：左記マークは「水の近くで本体を使用しない」を表しています。浴槽、シャワー、洗面器または水の入った他の容器の近くで本体をご使用にならないでください。

ご使用について



- 濡れた手でご使用にならないでください。
- 本体の水洗いや、ぬれた髪でのご使用は絶対にしないでください。
- 感電やショートのおそれがあります。
- 浴室や湿気の多い場所でのご使用や保管は絶対にしないでください。
- 故障の原因になります。
- 肌に、刃を強く押し付けしないでください。皮膚を傷つける原因になります。
- 動刃を肌当てないでください。
- 耳や肌に凹凸がある部分（コブ、傷、できものなど）に直接刃を当てないでください。
- 本製品、特に刃部は精密に仕上げられていますので、硬いものに当てないでください。
- 本体の汚れはベンジンやシンナーはご使用にならないでください。
- 柔らかい少し湿った布を使ってふいてください。
- 人間以外の毛にはご使用にならないでください。
- 30分以上連続してご使用にならないでください。刃に摩擦熱が発生し、皮膚を傷つけるおそれがあります。
- 乳幼児、または子供だけでご使用にならないでください。
- 乳幼児、または子供の手の届く場所でのご使用、保管をしないでください。
- エアゾール、スプレーなどの可燃性の液体、油などの近くではご使用にならないでください。
- 整毛剤などを使用した毛にはご使用にならないでください。
- 40℃を超える、または0℃を下回る環境での本製品のご使用はおやめください。
- ご使用前に必ず刃の破損がないか確認してください。
- ご使用前、ご使用後に必ず刃に注油してください。
- 人毛を刈る目的のみご使用ください。
- 逆剃りされる場合、動刃が肌を傷つける恐れがございます。刃の角度に注意してご使用ください。
- アタッチメントご使用の場合は、正しく取り付けられていることを確認してください。
- ご使用後は、付属の掃除ブラシで掃除してください。
- お子様、身体の不自由な方がご使用になる場合、またはその周辺でご使用の場合は、必ず保護者の方が付き添ってください。
- お客様の安全のために、責任者が指導・監督する場合以外は次の方はご使用にならないでください。
- 身体的・感覚的・精神的能力が減少されている方。



- 逆剃りされる場合、動刃が肌を傷つける恐れがございます。刃の角度に注意してご使用ください。
- アタッチメントご使用の場合は、正しく取り付けられていることを確認してください。
- ご使用後は、付属の掃除ブラシで掃除してください。
- お子様、身体の不自由な方がご使用になる場合、またはその周辺でご使用の場合は、必ず保護者の方が付き添ってください。
- お客様の安全のために、責任者が指導・監督する場合以外は次の方はご使用にならないでください。
- 身体的・感覚的・精神的能力が減少されている方。

製品仕様

製品名	アイビル ミニトリマー
型番	MT-21C06
電源	乾電池式 単3形アルカリ電池1本(別売)
電池持ち時間	連続稼働120~150分(参考値)
サイズ	106(L) × 32(W) × 43(H) mm(本体のみ)
重量	74g(本体のみ 乾電池除く)
ブレード	刈高0.8mm 刈幅23mm
材質	ABS、ステンレススチール
付属品	アタッチメントコーム(刈高2~6mm)、オイル、掃除ブラシ

各部の名称

■ 本体

刃
スイッチ
電源カバー

■ 付属品

アタッチメントコーム
オイル
掃除ブラシ
※電池は同梱していません。

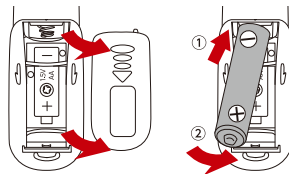
※交換用替刃の販売はありません。



電池の取り付け方

1. 電池カバーを矢印の方向に押し、スライドさせる。
2. ⊕⊖を確認し電池を入れる。
3. 電池カバーを取り付ける。

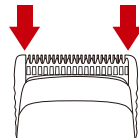
※アルカリ乾電池以外をご使用にならないでください。(他の乾電池では、パワーや使用回数が異なります。)



注油方法

電源がOFFになっていることを必ずご確認ください。
付属のオイルをご使用ください。
ご使用前、ご使用後は必ず注油をしてください。

1. 刃に注油する(矢印の金属部2か所に全て1滴ずつ)。
2. 電源をONにしてオイルをなじませる(必ず刃先を下に向ける)。



操作方法

必要に応じてアタッチメントコームを取り付けてください。
アタッチメントコームなしでもご使用できます。(刈高約0.8mm)
ご使用後は電源をOFFにしてください。

1. 刈高を選ぶ
2. 電源をONにする
3. カットする
逆剃りされる場合、動刃が肌を傷つける恐れがございます。
刃の角度に注意してご使用ください。
4. 電源をOFFにする
ご使用前、ご使用後は本体の掃除・注油をしてください。

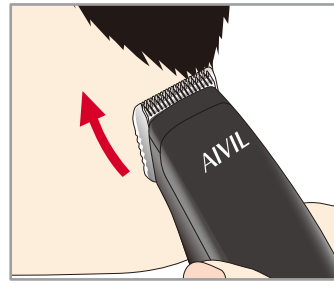


掃除方法

- ・電源がOFFになっていることを必ずご確認ください。
- ・必ず電池を本体から抜いてください。
- ・絶対に水で洗わないでください。本体内に水が侵入し、故障の原因になります。
- ・ベンジンシンナーはご使用にならないでください。
- ・ブレードの留め具を外して掃除をしないでください。
- ・留め具が緩んでいたら、締めてください。
- ・柔らかい少し湿った布を使ってふいてください。

- ご使用後は、下記の掃除をしてください。
1. アタッチメントコームを取り外す
 2. 掃除ブラシを使って刃に付着した毛を払う
 3. 注油する

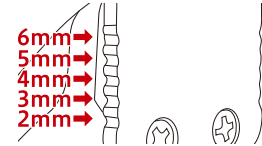
使用方法



■ 推奨する使用方法
静刃が肌に沿うようにしてご使用ください。

アタッチメントコームの使用方法

刈高の目安
一番深く入れた状態が2mm
1つスライド 3mm
2つスライド 4mm
3つスライド 5mm
4つスライド 6mm

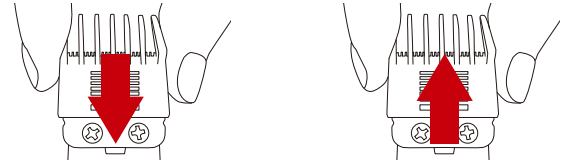


■ 取り付け方(イラストは2mmの場合)

アタッチメントコームを刃にはめ込み、固定されるまでスライドさせる。

■ 取り外し方

アタッチメントコームを矢印の方向へ押し上げ、取り外す。



アタッチメントコームの着脱の際には、刃で手などを傷つけないようご注意ください。
電源がOFFになっていることを必ずご確認ください。

アフターサービス

- ・破損、もしくは何らかの故障が見られる
- ・使用中に異音が発生
- ・本体を落とした
- ・本体に液体をこぼした
- ・刃が切れない

➔ その他、異常が認められた場合は直ちにご使用を中止し、ご購入先にご連絡ください。

修理について

故障の際は、下記注意事項をよく読みいただき、ご購入されたお店へ修理のご依頼をお願い致します。弊社へ直接修理をご依頼される場合は、以下の規定をご了承のうえ、下記の連絡先へご連絡ください。

■取扱説明書に従った正常な使用方法での故障の場合

- ①購入日より6ヶ月未満のもの(必ず保証書を添付してください)
修理代…………… 無料(保証対象外となる場合は有料)
弊社までの送料…………… お客様負担
修理後の弊社からの送料…………… 無料(保証対象外となる場合は有料)
※保証期間内でも保証書の提示がない場合など、有料になる場合があります。(詳しくは本書「無料修理規定」を参照してください。)
- ②購入日より6ヶ月以上経過したもの
修理代…………… 有料(代引にてお送り致します)
弊社までの送料…………… お客様負担
修理後の弊社からの送料…………… お客様負担(代引にてお送り致します)

修理をご依頼する場合
下記QRよりご相談ください。



修理についてご不明な点や、
ご購入や贈答品等でお困りの場合
下記QRよりご相談ください。

